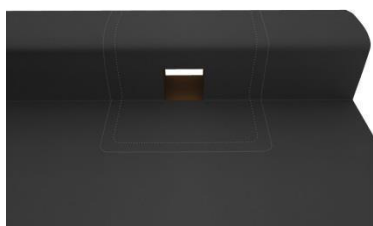


## INSTALLATION D'UN AVALOIR TRANSVERSAL

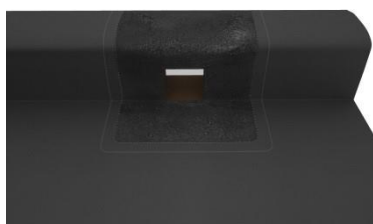
Voici le principe de pose d'une évacuation d'eau latérale en quelques images.

Il est important de travailler sur des surfaces propres sèches avec une température ambiante > 5°C.

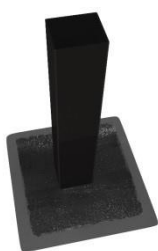
Se reporter aussi sur les instructions de pose inscrite sur les bidons de *hertalan ks 137 et ks 96*



Placer la platine de l'avaloir dans l'emplacement prévu. Marquer le contour de l'avaloir, puis tracer une ligne parallèle au contour, 2 cm à l'intérieur.



Dans la surface délimitée par la ligne intérieure appliquer la colle de contact *hertalan ks 137*, avec une brosse ou un rouleau laineux.



Au dos de la platine, appliquer aussi la colle de contact *hertalan ks 137*, en gardant 2 cm propre sur le contour de la platine.



Quand la colle de contact *ks 137* est sèche au toucher l'avaloir est prêt à être mis en place.



---

Positionner d'abord la partie verticale de la platine en prenant garde à ne pas créer de poche d'air.  
Maroufler l'angle avec un rouleau métallique.

---



---

Positionner la partie horizontale.  
Maroufler entièrement la platine avec un rouleau silicone.

---



---

Appliquer le mastic *ks96* dans les 2cm restant. Presser le joint avec le rouleau en silicone de façon à garder une épaisseur de mastic d'au moins 1 mm au final.

---