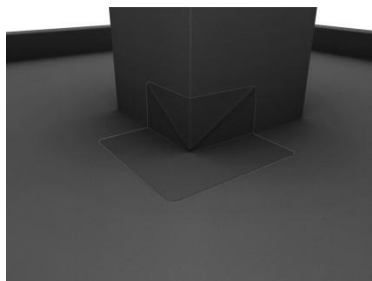
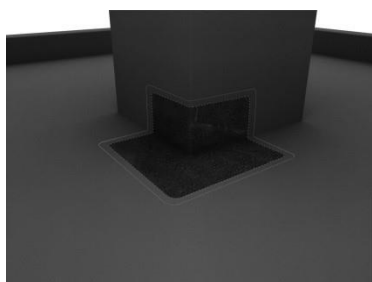


POSE D'UN ANGLE SORTANT PREFABRIQUE

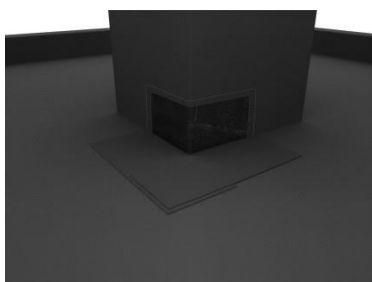
Voici en quelques images la pose d'un angle sortant préfabriqué par HERTALAN®. Il est disponible pour des relevés à 90° et à 45°. Il permet de réaliser des finitions parfaitement fiables rapidement. Les différentes parties doivent être propres, sèches, sans tension et la température ambiante doit être > 5°C.



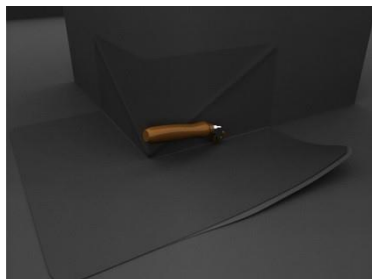
Le coin extérieur à habiller doit toujours être coupé de façon à être recouvert avec un recouvrement suffisant par l'angle préfabriqué. Positionner l'angle préfabriqué et tracer son contour extérieur. Puis tracer sur la membrane un trait espacé de 20 mm du premier mais l'intérieur.



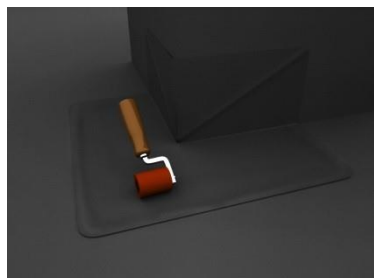
Appliquer la colle de contact *ks 137*, avec une brosse, à l'intérieur de la zone définie précédemment, et de même pour l'angle préformé sur le côté en contact avec la membrane. Les 20 cm périphériques sont laissés propres dans les deux cas.



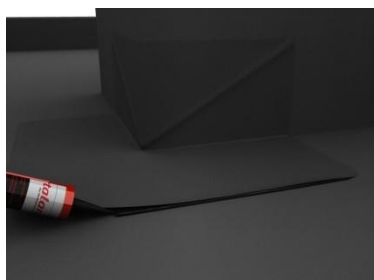
Quand la colle *ks 137* est sèche au toucher, protéger la colle appliquée horizontalement avec deux morceaux de membrane.



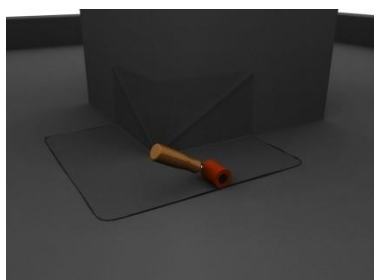
Positionner soigneusement l'angle préformé en évitant de créer des bulles d'air ou des plis. Enlever un morceau de membrane posé précédemment et maroufler les angles avec un rouleau métallique



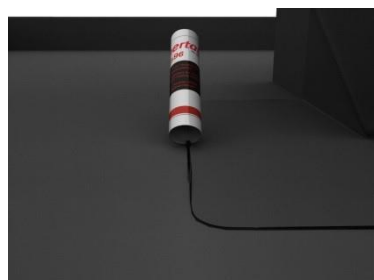
Enlever le deuxième morceau de membrane et maroufler la surface de l'angle préformé avec un rouleau en silicone



Appliquer un cordon de mastic ks 96 dans les 20 cm restants, en venant au contact de la colle déjà en place



Maroufler le joint sur tout le pourtour de l'angle préformé, en veillant à garder une épaisseur de 1 mm de mastic dans le joint.



Enlever l'excès de mastic avec, par exemple, le bord d'une cartouche vide.

